

time management

勤怠管理システム～AltTime～

株式会社情報基盤開発

time management



AltTimeの特徴

- 給与管理に必要な時刻データと申請事項をトータルにサポート
 - 打刻はICカードで実施するため、簡単かつ正確に記録可能
 - 申請事項(残業、休暇、休日出勤等)も現状の紙による記入、承認形式を維持したまま、自動入力が可能
- ASP型のシステム
 - Webサイト上での管理が可能
 - 初期費用及びメンテナンスコストが小さい

AltTimeの全体像

出勤・退勤の打刻はICカード
(FeliCa)によって行う

カードは個人所有の
FeliCa(Edy等)でOK

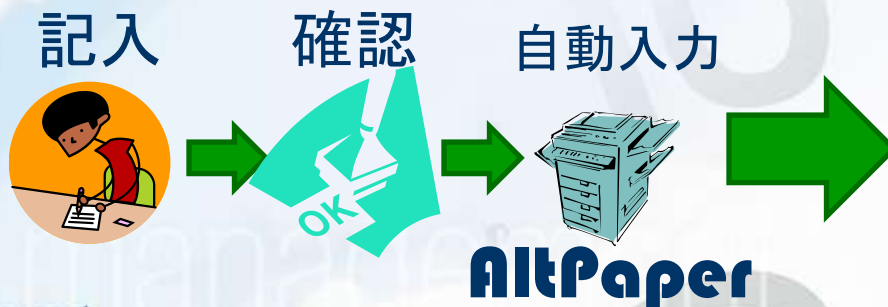
打刻
システム



休暇、残業等の申請事項は紙面上で記入、
承認し、AltPaperで自動入力する

給与管理システムへ

申請事項
の記録



ICカードによる出勤、退勤管理

ICカード

個人所有の
ICカードを利用



IruCa
(コトデン)
¥2000



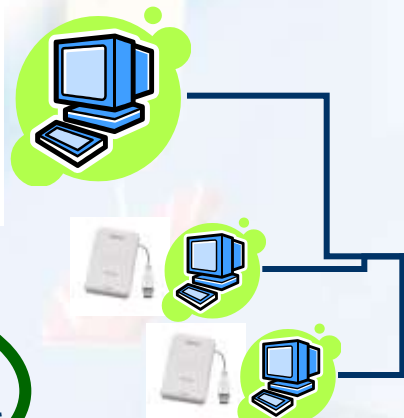
Karuwaza
(サンクス)
¥300



Waon
(イーオン)
¥300

打刻

カードリーダーを既存のPCに接続



- ・複数箇所に設置可能
- ・給食の有無等も記録可能

訂正・出力

Webサイトから訂正・
給与計算用に出力

サーバ



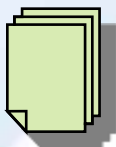
即時確認可能

既存のPCと汎用的なICカードを利用して、
時間管理が可能になります

申請事項の自動入力

申請用紙

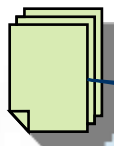
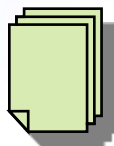
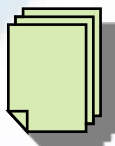
残業



休暇



休日出勤 遅刻・欠勤 労働時間



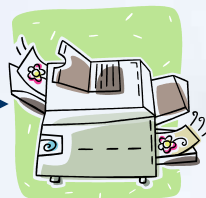
記入・承認

手書き記入と判子で
これまで通りの運用



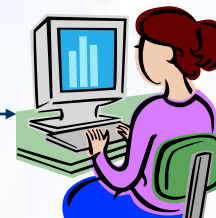
読込

複合機かスキャナ
で読取・自動入力



チェック・出力

内容のチェック
給与計算への出力



ICカードを使えない自己
申告方式の場合

申請用紙と承認印というこれまでのワークフローを維持したまま

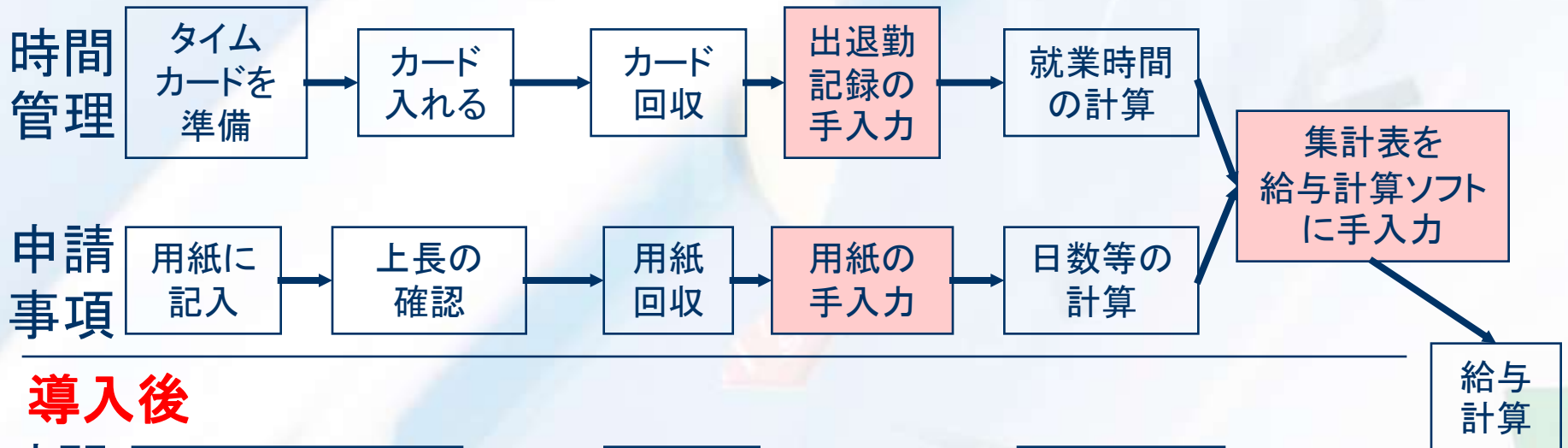
給与計算に必要な申請事項を自動で入力します

大量に発生していた申請用紙の入力作業が
大幅削減！

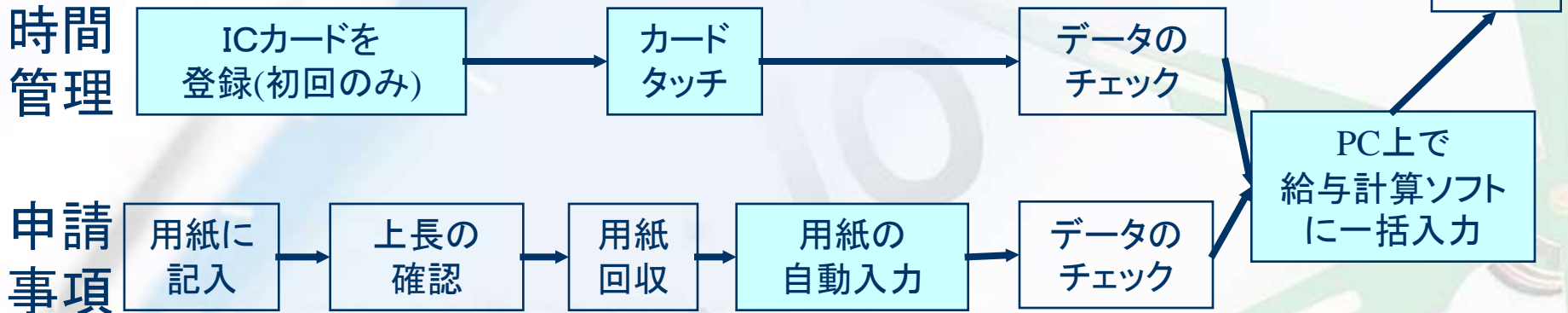


導入前後でどう変わるか

導入前



導入後



価格

■ 初期費用

- 4,200円 × 使用人数(10人～)
- カードリーダー1台 10,500円

■ 月額費用

- 420円 × 使用人数

■ 必要条件

- リーダを設置するためには、インターネットに接続できるWindows XP以上のPCが必要

他社比較(使用者数120人程度の場合)

■ A社

- 初期費用30万円程度
- 月額一人500円～

■ B社

- 初期費用50万円程度
- 月額一人420円

AltTimeなら

- 初期費用60万円程度
- 月額一人420円

以上はICカードによる勤怠管理のみになります

他社と同等の価格で申請事項の自動入力まで可能になります